

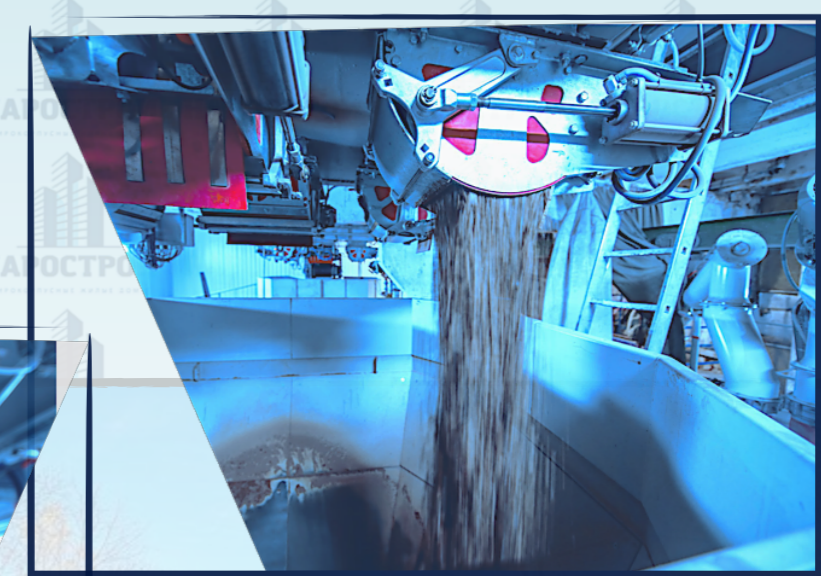




ДСК ОАО «НАРОСТРОЙ»

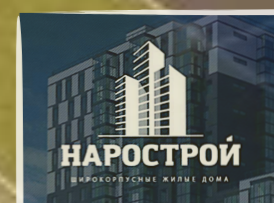
ЭТО СОВРЕМЕННЫЙ ДОМОСТРОИТЕЛЬНЫЙ КОМБИНАТ, КОТОРЫЙ ИСПОЛЬЗУЕТ УНИВЕРСАЛЬНУЮ ДОМОСТРОИТЕЛЬНУЮ СИСТЕМУ, ПРЕДНАЗНАЧЕННУЮ ДЛЯ СТРОИТЕЛЬСТВА КАРКАСНО-ПАНЕЛЬНЫХ МНОГОЭТАЖНЫХ И МАЛОЭТАЖНЫХ ЗДАНИЙ СПЕЦИАЛЬНОГО НАЗНАЧЕНИЯ.

ДЛЯ ИНДУСТРИАЛЬНОЙ РЕАЛИЗАЦИИ ДСК «НАРОСТРОЙ» ОСНАЩЁН СОВРЕМЕННЫМ ОБОРУДОВАНИЕМ.



КОМПЛЕКС 9-ТИ ЭТАЖНЫХ
ЖИЛЫХ ДОМОВ В
МОСКОВСКОЙ ОБЛАСТИ

ОАО «НАРОСТРОЙ»



ЖИЛОЙ ДОМ № 2

ЖИЛОЙ ДОМ № 1

**ПРЕДСТАВЛЕННЫЙ ПРОЕКТ 9-ТИ
ЭТАЖНЫХ (4-Х СЕКЦИОННОГО И
5-ТИ СЕКЦИОННОГО) СБОРНЫХ
ПАНЕЛЬНЫХ ЖИЛЫХ ЗДАНИЙ
С НЕНЕСУЩИМИ НАРУЖНЫМИ
СТЕНАМИ**

ВЫПОЛНЕН НА ОСНОВАНИИ ИСХОДНО-
РАЗРЕШИТЕЛЬНОЙ ДОКУМЕНТАЦИИ,
ПРЕДОСТАВЛЕННОЙ ЗАКАЗЧИКОМ, И
ЗАДАНИЯ НА ПРОЕКТИРОВАНИЕ.
ПРИНЯТОЕ АРХИТЕКТУРНО-
ПЛАНИРОВОЧНОЕ РЕШЕНИЕ УВЯЗАНО
С КОМПЛЕКСНОЙ ЗАСТРОЙКОЙ
КВАРТАЛА.

ЖИЛОЙ ДОМ №1
(4-Х СЕКЦИОННЫЙ) В ПЛАНЕ ИМЕЕТ
РАЗМЕРЫ В ОСЯХ: 92,14*15,23М.
СЕКЦИИ ДОМА ОРИЕНТИРОВАНЫ
МЕРИДИОНАЛЬНО.

ЖИЛОЙ ДОМ № 2
(5-ТИ СЕКЦИОННЫЙ) В ПЛАНЕ
Г-ОБРАЗНОЙ КОНФИГУРАЦИИ ИМЕЕТ
РАЗМЕРЫ В ОСЯХ: 79,35*46,82М.
СЕКЦИИ ДОМА ОРИЕНТИРОВАНЫ
ШИРОТНО-МЕРИДИОНАЛЬНО.

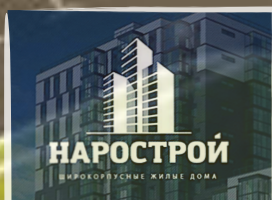
В ЗДАНИЯХ ЗАПРОЕКТИРОВАНЫ ТЕХНИЧЕСКИЕ ПОДВАЛЫ Н=2,45М ДЛЯ РАЗМЕЩЕНИЯ ВОДОМЕРНЫХ УЗЛОВ, УЗЛОВ УЧЕТА ТЕПЛА, УЗЛОВ УПРАВЛЕНИЯ, ЭЛЕКТРОЩИТОВЫХ И РАЗВОДКИ ИНЖЕНЕРНЫХ СЕТЕЙ.

В КАЖДОМ ИЗ ЗДАНИЙ ТЕХНИЧЕСКИЕ ПОДВАЛЫ РАЗДЕЛЕНЫ НА ДВА ПОЖАРНЫХ ОТСЕКА, ИМЕЮЩИХ САМОСТОЯТЕЛЬНЫЕ ВЫХОДЫ ПО НАРУЖНЫМ ЛЕСТНИЦАМ.

КАЖДЫЙ ПОЖАРНЫЙ ОТСЕК ИМЕЕТ ОКОННЫЕ ПРОЕМЫ 0,9*1,2М. ОТСЕКИ СООБЩАЮТСЯ ЧЕРЕЗ ПРОТИВОПОЖАРНЫЕ ДВЕРИ.

ОГРАЖДЕНИЯ ЛОДЖИЙ ВЫПОЛНЯЮТСЯ В ДВУХ ВАРИАНТАХ: ГЛУХИЕ КИРПИЧНЫЕ И ВИТРАЖНЫЕ ИЗ АЛЮМИНИЕВОГО ПРОФИЛЯ. В КОНСТРУКЦИЯХ ОГРАЖДЕНИЙ ПРЕДУСМАТРИВАЮТСЯ ВЕНТИЛЯЦИОННЫЕ РЕШЕТКИ ДЛЯ УСТАНОВКИ НАРУЖНОГО БЛОКА КОНДИЦИОНЕРА.

ОСТЕКЛЕНИЕ ЛОДЖИЙ ИЗ АЛЮМИНИЕВОГО ПРОФИЛЯ - ОДИНАРНОЕ РАСПАШНОЕ. ВХОДНЫЕ ДВЕРИ В ПОДЪЕЗДЫ, ДВЕРИ МУСОРОКАМЕР И ЭЛЕКТРОЩИТОВЫХ - МЕТАЛЛИЧЕСКИЕ.



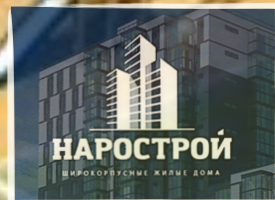
ЭТАЖНОСТЬ ЖИЛОГО ДОМА И ЕГО
ВЫСОТНЫЕ ХАРАКТЕРИСТИКИ НЕ
ПРОТИВОРЕЧАТ РАЗРЕШЕННЫМ
ПАРАМЕТРАМ В ДАННОМ РЕГИОНЕ.

ПРОЕКТНЫЕ РЕШЕНИЯ ПО
МУСОРООУДАЛЕНИЮ ВЫПОЛНЕНЫ СОГЛАСНО
СП 54.13330.2011 СНИП 31-01-2003
(АКТУАЛИЗИРОВАННАЯ РЕДАКЦИЯ) И СП
31-108-2002 «МУСОРОПРОВОДЫ ЖИЛЫХ И
ОБЩЕСТВЕННЫХ ЗДАНИЙ И СООРУЖЕНИЙ».
МЕХАНИЗМ ПРОЧИСТКИ, ПРОМЫВКИ,
ДЕЗИНФЕКЦИИ И ПОЖАРОТУШЕНИЯ
ОБЕСПЕЧИВАЕТ СОВРЕМЕННУЮ
СИСТЕМУ МУСОРООУДАЛЕНИЯ.

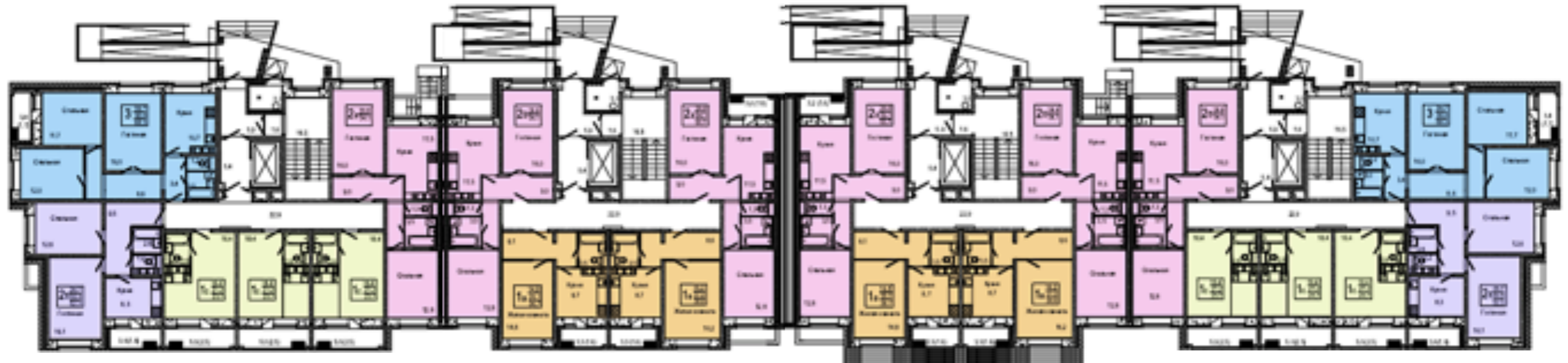
ДЛЯ ЖИЗНЕОБЕСПЕЧЕНИЯ
МАЛОМОБИЛЬНЫХ ГРУПП НАСЕЛЕНИЯ ПРИ
ВХОДАХ В ЗДАНИЯ ЗАПРОЕКТИРОВАНЫ
ПАНДУСЫ (С УКЛОНОМ 5%) ДО ОТМЕТКИ
НИЖНЕЙ ОСТАНОВКИ ЛИФТА, А ТАКЖЕ
ШИРИНА ПОЛОТНА В ДВЕРНЫХ ПРОЕМАХ В
ОБЩЕСТВЕННЫХ ЗОНАХ ЗДАНИЙ
СОСТАВЛЯЕТ 1200ММ.

В КАЖДОЙ СЕКЦИИ ЗАПРОЕКТИРОВАН
ГРУЗОПАССАЖИРСКИЙ ЛИФТ
ГРУЗОПОДЪЕМНОСТЬЮ 630КГ
«ЩЕРБИНСКОГО
ЛИФТОСТРОИТЕЛЬНОГО ЗАВОДА» И
ЛЕСТНИЧНАЯ КЛЕТКА ТИПА Л1 С
ВЫХОДОМ НА КРОВЛЮ, А НА ПЕРВОМ
ЭТАЖЕ ЧЕРЕЗ ЛИФТОВОЙ ХОЛЛ И
ТАМБУР НАРУЖУ.
ШИРИНА МЕЖКВАРТИРНЫХ
КОРИДОРОВ - 1,62М. ШИРИНА
ЛЕСТНИЧНЫХ МАРШЕЙ - 1,05М.
В ЗДАНИЯХ ЗАПРОЕКТИРОВАНЫ
ТЕХНИЧЕСКИЕ ЧЕРДАКИ Н=1,795М ДЛЯ
ПРОКЛАДКИ ИНЖЕНЕРНЫХ СИСТЕМ,
СБОРА ВЫТЯЖНОГО ВОЗДУХА ИЗ
ВЕНТОКОРБОВ И ВЫБРОСА В
АТМОСФЕРУ ЧЕРЕЗ ЦЕНТРАЛЬНЫЕ
ВЫТЯЖНЫЕ ШАХТЫ.
КРОВЛЯ ПЛОСКАЯ С ВНУТРЕННИМ
ВОДОСТОКОМ. ОТМЕТКА ПАРАПЕТОВ
КРОВЛИ СОСТАВЛЯЕТ +28,90;
ОТМЕТКА ПАРАПЕТА КРОВЛИ
МАШИННЫХ ОТДЕЛЕНИЙ ЛИФТОВ -
+31,51; ОТМЕТКА НИЗА ОКОННОГО
ПРОЕМА НА 9-ОМ ЭТАЖЕ СОСТАВЛЯЕТ
+23,23.





ЖИЛОЙ ДОМ № 1. ПЛАН 1-ГО ЭТАЖА.



| № помещ. | Наименование помещения | Кол-во | Площадь м² | Всего м² | В т.ч. с литьем, м² | Всего м² |
|-----------------|------------------------|----------|--------------|--------------|---------------------|--------------|
| Секция 1 | | | | | | |
| 1с | Квартира-студия | 3 | 21,2 | 63,6 | 23,7 | 71,1 |
| 2а | Двукомнатная квартира | 1 | 54,1 | 54,1 | | 54,1 |
| 2б | Двукомнатная квартира | 1 | 50,5 | 50,5 | 52,3 | 52,3 |
| 3 | Трехкомнатная квартира | 1 | 66,6 | 66,6 | 68,3 | 68,3 |
| Всего: | | 6 | 234,8 | 245,8 | | 245,8 |
| 1 | Лифтовой холл | 1 | 5,4 | | | 5,4 |
| 2 | Внеквартирный коридор | 1 | 22,9 | | | 22,9 |
| 3 | Лестничная клетка | 1 | 17,6 | | | 17,6 |
| 4 | Мусорокамера | 1 | 3,0 | | | 3,0 |
| 5 | Тамбур | 1 | 5,9 | | | 5,9 |
| Всего: | | | | | | 55,3 |
| Итого: | | | | | | 301,1 |

| № помещ. | Наименование помещения | Кол-во | Площадь м² | Всего м² | В т.ч. с литьем, м² | Всего м² |
|-----------------|------------------------|----------|--------------|--------------|---------------------|--------------|
| Секция 2 | | | | | | |
| 1а | Однокомнатная квартира | 1 | 35,1 | 35,1 | 36,7 | 36,7 |
| 1б | Однокомнатная квартира | 1 | 37,0 | 37,0 | 38,6 | 38,6 |
| 2а | Двукомнатная квартира | 1 | 54,1 | 54,1 | 55,7 | 55,7 |
| 2б | Двукомнатная квартира | 1 | 54,1 | 54,1 | | 54,1 |
| Всего: | | 4 | 180,3 | 185,1 | | 185,1 |
| 1 | Лифтовой холл | 1 | 5,4 | | | 5,4 |
| 2 | Внеквартирный коридор | 1 | 22,9 | | | 22,9 |
| 3 | Лестничная клетка | 1 | 17,6 | | | 17,6 |
| 4 | Мусорокамера | 1 | 3,0 | | | 3,0 |
| 5 | Тамбур | 1 | 5,9 | | | 5,9 |
| Всего: | | | | | | 55,3 |
| Итого: | | | | | | 240,4 |

| № помещ. | Наименование помещения | Кол-во | Площадь м² | Всего м² | В т.ч. с литьем, м² | Всего м² |
|-----------------|------------------------|----------|--------------|--------------|---------------------|--------------|
| Секция 3 | | | | | | |
| 1а | Однокомнатная квартира | 1 | 35,1 | 35,1 | 36,7 | 36,7 |
| 1б | Однокомнатная квартира | 1 | 37,0 | 37,0 | 38,6 | 38,6 |
| 2а | Двукомнатная квартира | 2 | 54,1 | 54,1 | 55,7 | 55,7 |
| 2б | Двукомнатная квартира | 2 | 54,1 | 54,1 | | 54,1 |
| Всего: | | 4 | 180,3 | 185,1 | | 185,1 |
| 1 | Лифтовой холл | 1 | 5,4 | | | 5,4 |
| 2 | Внеквартирный коридор | 1 | 22,9 | | | 22,9 |
| 3 | Лестничная клетка | 1 | 17,6 | | | 17,6 |
| 4 | Мусорокамера | 1 | 3,0 | | | 3,0 |
| 5 | Тамбур | 1 | 5,9 | | | 5,9 |
| Всего: | | | | | | 55,3 |
| Итого: | | | | | | 240,4 |

| № помещ. | Наименование помещения | Кол-во | Площадь м² | Всего м² | В т.ч. с литьем, м² | Всего м² |
|-----------------|------------------------|----------|--------------|--------------|---------------------|--------------|
| Секция 4 | | | | | | |
| 1с | Квартира-студия | 3 | 21,2 | 63,6 | 23,7 | 71,1 |
| 2а | Двукомнатная квартира | 1 | 54,1 | 54,1 | | 54,1 |
| 2б | Двукомнатная квартира | 1 | 50,5 | 50,5 | 52,3 | 52,3 |
| 3 | Трехкомнатная квартира | 1 | 66,6 | 66,6 | 68,3 | 68,3 |
| Всего: | | 6 | 234,8 | 245,8 | | 245,8 |
| 1 | Лифтовой холл | 1 | 5,4 | | | 5,4 |
| 2 | Внеквартирный коридор | 1 | 22,9 | | | 22,9 |
| 3 | Лестничная клетка | 1 | 17,6 | | | 17,6 |
| 4 | Мусорокамера | 1 | 3,0 | | | 3,0 |
| 5 | Тамбур | 1 | 5,9 | | | 5,9 |
| Всего: | | | | | | 55,3 |
| Итого: | | | | | | 301,1 |



| Условные обозначения: | |
|-----------------------|------------------------------------------------|
| | - панельные ЖБ стены |
| | - кирпичная кладка |
| | - ячеистобетонные блоки |
| | - утеплитель |
| | - перегородки из вспененных газобетонных плит |
| | - перегородки из водостойких газобетонных плит |
| | - жилая площадь квартиры |
| | - площадь квартиры |
| | - площадь квартиры с литьем помещений |
| | - внешний блок кондиционера |

ЖИЛОЙ ДОМ № 1. ПЛАН ТИПОВОГО ЭТАЖА.

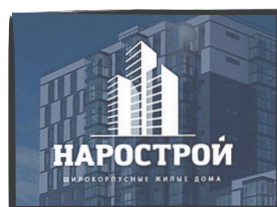
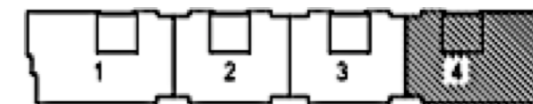


| № помещения | Наименование помещения | Кол-во | Площадь м² | Объем м³ | В т.ч. с лодж. площадью | Объем м³ |
|------------------|---------------------------------------|--------|------------|----------|-------------------------|----------|
| Секция 1. | | | | | | |
| 1a | Квартира-студия | 3 | 21,2 | 63,6 | 23,7 | 71,1 |
| 2a | Двухкомнатная квартира | 1 | 54,1 | 54,1 | 55,7 | 55,7 |
| 2b | Двухкомнатная квартира | 1 | 50,5 | 50,5 | 52,3 | 52,3 |
| 3 | Трехкомнатная квартира | 1 | 66,6 | 66,6 | 68,3 | 68,3 |
| Всего: | | | 6 | 234,8 | | 247,4 |
| 1 | Лифтовой холл с лестничными площадями | 1 | 14,3 | | | 14,3 |
| 2 | Внешквартирный коридор | 1 | 22,9 | | | 22,9 |
| 3 | Лестничная клетка | 1 | 16,5 | | | 16,5 |
| Всего: | | | | | | 53,7 |
| Итого: | | | | | | 301,1 |

| № помещения | Наименование помещения | Кол-во | Площадь м² | Объем м³ | В т.ч. с лодж. площадью | Объем м³ |
|------------------|---------------------------------------|--------|------------|----------|-------------------------|----------|
| Секция 2. | | | | | | |
| 1a | Однокомнатная квартира | 1 | 35,1 | 35,1 | 36,7 | 36,7 |
| 1b | Однокомнатная квартира | 1 | 37,2 | 37,2 | 38,8 | 38,8 |
| 2a | Двухкомнатная квартира | 2 | 54,1 | 108,2 | 55,7 | 111,4 |
| Всего: | | | 4 | 166,3 | | 167,7 |
| 1 | Лифтовой холл с лестничными площадями | 1 | 14,3 | | | 14,3 |
| 2 | Внешквартирный коридор | 1 | 22,9 | | | 22,9 |
| 3 | Лестничная клетка | 1 | 16,5 | | | 16,5 |
| Всего: | | | | | | 53,7 |
| Итого: | | | | | | 241,4 |

| № помещения | Наименование помещения | Кол-во | Площадь м² | Объем м³ | В т.ч. с лодж. площадью | Объем м³ |
|------------------|---------------------------------------|--------|------------|----------|-------------------------|----------|
| Секция 3. | | | | | | |
| 1a | Однокомнатная квартира | 1 | 35,1 | 35,1 | 36,7 | 36,7 |
| 1b | Однокомнатная квартира | 1 | 37,2 | 37,2 | 38,8 | 38,8 |
| 2a | Двухкомнатная квартира | 2 | 54,1 | 108,2 | 55,7 | 111,4 |
| Всего: | | | 4 | 166,3 | | 167,7 |
| 1 | Лифтовой холл с лестничными площадями | 1 | 14,3 | | | 14,3 |
| 2 | Внешквартирный коридор | 1 | 22,9 | | | 22,9 |
| 3 | Лестничная клетка | 1 | 16,5 | | | 16,5 |
| Всего: | | | | | | 53,7 |
| Итого: | | | | | | 241,4 |

| № помещения | Наименование помещения | Кол-во | Площадь м² | Объем м³ | В т.ч. с лодж. площадью | Объем м³ |
|------------------|---------------------------------------|--------|------------|----------|-------------------------|----------|
| Секция 4. | | | | | | |
| 1a | Квартира-студия | 3 | 21,2 | 63,6 | 23,7 | 71,1 |
| 2a | Двухкомнатная квартира | 1 | 54,1 | 54,1 | 55,7 | 55,7 |
| 2b | Двухкомнатная квартира | 1 | 50,5 | 50,5 | 52,3 | 52,3 |
| 3 | Трехкомнатная квартира | 1 | 66,6 | 66,6 | 68,3 | 68,3 |
| Всего: | | | 6 | 234,8 | | 247,4 |
| 1 | Лифтовой холл с лестничными площадями | 1 | 14,3 | | | 14,3 |
| 2 | Внешквартирный коридор | 1 | 22,9 | | | 22,9 |
| 3 | Лестничная клетка | 1 | 16,5 | | | 16,5 |
| Всего: | | | | | | 53,7 |
| Итого: | | | | | | 301,1 |

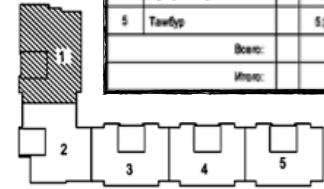


Условные обозначения:

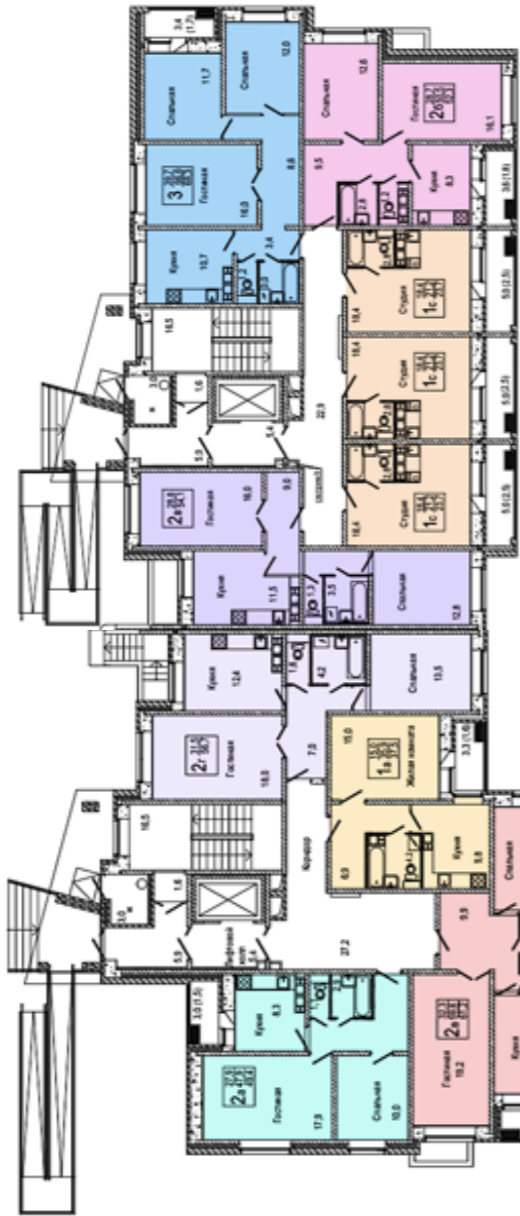
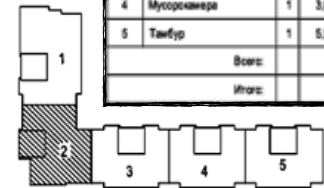
| | | | |
|--|------------------------|--|---------------------------------------------------------------------|
| | - панельные ж/б стены | | - перегородки из вспененных газосиликатных плит |
| | - кирпичная кладка | | - перегородки из водостойких газосиликатных пенополиуретановых плит |
| | - железобетонные блоки | | - жилая площадь квартиры |
| | - утеплитель | | - площадь квартиры |
| | | | - площадь квартиры с лоджией/помещением |
| | | | - внешний блок кондиционера |

ЖИЛОЙ ДОМ № 2. ПЛАН 1-ГО ЭТАЖА.

| № помещ. | Наименование помещения | Кол-во | Площадь м² | Всего м² | В т.ч. с/л. помещ. м² | Всего м² |
|-----------------|------------------------|--------|------------|----------|-----------------------|----------|
| Секция 1 | | | | | | |
| 1с | Квартира-студия | 3 | 21,2 | 63,6 | 23,7 | 71,1 |
| 2б | Двухкомнатная квартира | 1 | 50,5 | 50,5 | 52,3 | 52,3 |
| 2в | Двухкомнатная квартира | 1 | 54,1 | 54,1 | 54,1 | 54,1 |
| 3 | Трехкомнатная квартира | 1 | 66,6 | 66,6 | 68,3 | 68,3 |
| Всего: | | 6 | 234,8 | | | 245,8 |
| 1 | Лифтовой холл | 1 | 5,4 | | | 5,4 |
| 2 | Внеквартирный коридор | 1 | 22,9 | | | 22,9 |
| 3 | Лестничная клетка | 1 | 18,1 | | | 18,1 |
| 4 | Мусорокамера | 3,0 | | | | 3,0 |
| 5 | Тамбур | 5,9 | | | | 5,9 |
| Всего: | | | | | | 55,3 |
| Итого: | | | | | | 301,1 |



| № помещ. | Наименование помещения | Кол-во | Площадь м² | Всего м² | В т.ч. с/л. помещ. м² | Всего м² |
|-----------------|------------------------|--------|------------|----------|-----------------------|----------|
| Секция 2 | | | | | | |
| 1а | Однокомнатная квартира | 1 | 35,9 | 35,9 | 37,5 | 37,5 |
| 2а | Двухкомнатная квартира | 1 | 47,9 | 47,9 | 49,4 | 49,4 |
| 2в | Двухкомнатная квартира | 1 | 59,6 | 59,6 | 61,2 | 61,2 |
| 2г | Двухкомнатная квартира | 1 | 56,7 | 56,7 | 56,7 | 56,7 |
| Всего: | | 4 | 200,1 | | | 204,8 |
| 1 | Лифтовой холл | 1 | 5,4 | | | 5,4 |
| 2 | Внеквартирный коридор | 1 | 27,2 | | | 27,2 |
| 3 | Лестничная клетка | 1 | 18,1 | | | 18,1 |
| 4 | Мусорокамера | 1 | 3,0 | | | 3,0 |
| 5 | Тамбур | 1 | 5,9 | | | 5,9 |
| Всего: | | | | | | 59,6 |
| Итого: | | | | | | 264,4 |



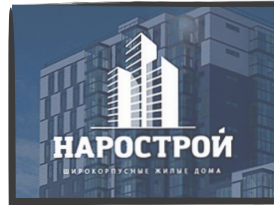
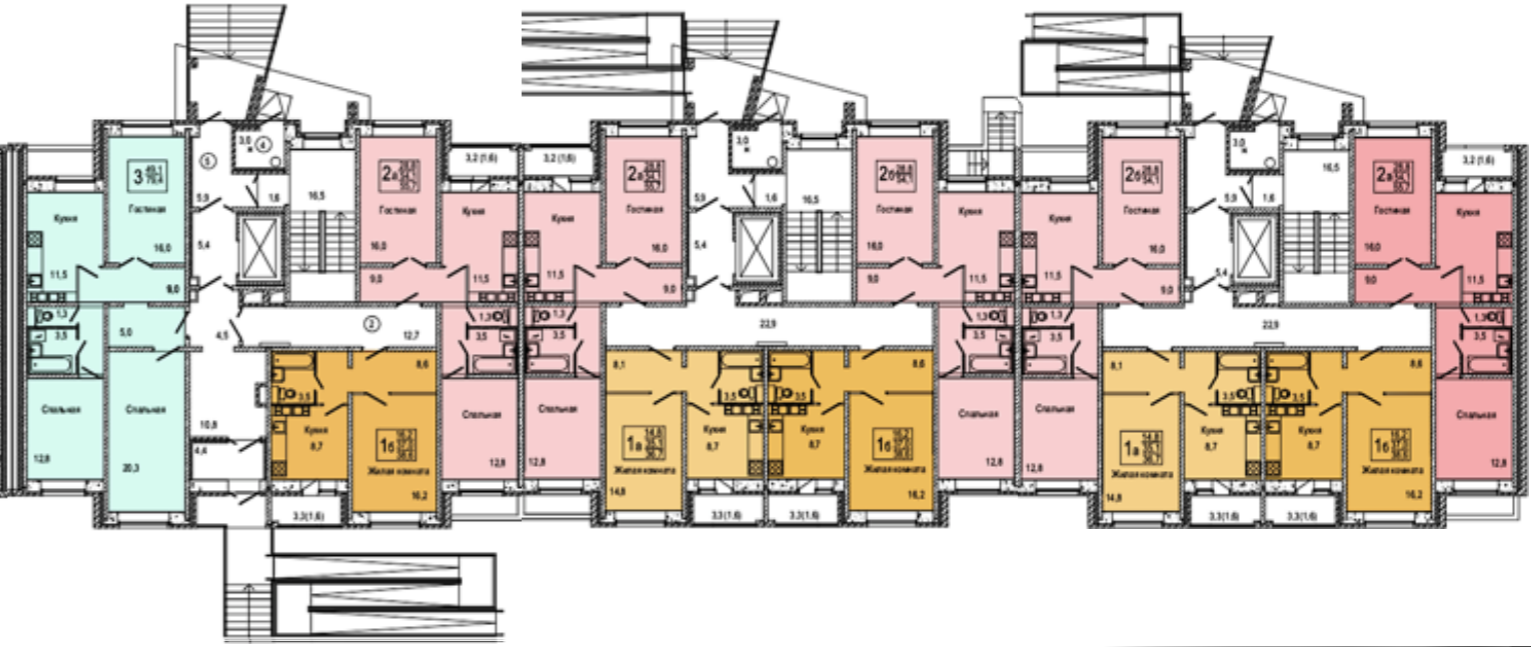
| № помещ. | Наименование помещения | Кол-во | Площадь м² | Всего м² | В т.ч. с/л. помещ. м² | Всего м² |
|-----------------|------------------------|--------|------------|----------|-----------------------|----------|
| Секция 3 | | | | | | |
| 1б | Однокомнатная квартира | 1 | 37,0 | 37,0 | 38,6 | 38,6 |
| 2а | Двухкомнатная квартира | 1 | 54,1 | 54,1 | 55,7 | 55,7 |
| 3 | Трехкомнатная квартира | 1 | 79,4 | 79,4 | 79,4 | 79,4 |
| Всего: | | 3 | 170,5 | | | 173,7 |
| 1 | Лифтовой холл | 1 | 5,4 | | | 5,4 |
| 2 | Внеквартирный коридор | 1 | 12,7 | | | 12,7 |
| 3 | Лестничная клетка | 1 | 18,1 | | | 18,1 |
| 4 | Мусорокамера | 1 | 3,0 | | | 3,0 |
| 5 | Тамбуры | 2 | 4,4+5,9 | | | 10,3 |
| 6 | Сезонный проезд | 1 | 15,3 | | | 15,3 |
| Всего: | | | | | | 64,8 |
| Итого: | | | | | | 238,5 |



| № помещ. | Наименование помещения | Кол-во | Площадь м² | Всего м² | В т.ч. с/л. помещ. м² | Всего м² |
|-----------------|------------------------|--------|------------|----------|-----------------------|----------|
| Секция 4 | | | | | | |
| 1а | Однокомнатная квартира | 1 | 35,1 | 35,1 | 36,7 | 36,7 |
| 1б | Однокомнатная квартира | 1 | 37,0 | 37,0 | 38,6 | 38,6 |
| 2а | Двухкомнатная квартира | 1 | 54,1 | 54,1 | 55,7 | 55,7 |
| 2б | Двухкомнатная квартира | 1 | 54,1 | 54,1 | 55,7 | 55,7 |
| Всего: | | 4 | 180,3 | | | 185,1 |
| 1 | Лифтовой холл | 1 | 5,4 | | | 5,4 |
| 2 | Внеквартирный коридор | 1 | 22,9 | | | 22,9 |
| 3 | Лестничная клетка | 1 | 18,1 | | | 18,1 |
| 4 | Мусорокамера | 1 | 3,0 | | | 3,0 |
| 5 | Тамбур | 1 | 5,9 | | | 5,9 |
| Всего: | | | | | | 55,3 |
| Итого: | | | | | | 240,4 |



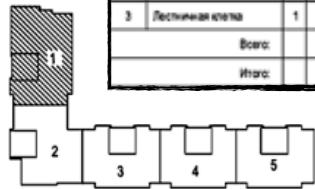
| № помещ. | Наименование помещения | Кол-во | Площадь м² | Всего м² | В т.ч. с/л. помещ. м² | Всего м² |
|-----------------|------------------------|--------|------------|----------|-----------------------|----------|
| Секция 5 | | | | | | |
| 1а | Однокомнатная квартира | 1 | 35,1 | 35,1 | 36,7 | 36,7 |
| 1б | Однокомнатная квартира | 1 | 37,0 | 37,0 | 38,6 | 38,6 |
| 2а | Двухкомнатная квартира | 1 | 54,1 | 54,1 | 55,7 | 55,7 |
| 2б | Двухкомнатная квартира | 1 | 54,1 | 54,1 | 55,7 | 55,7 |
| Всего: | | 4 | 180,3 | | | 185,1 |
| 1 | Лифтовой холл | 1 | 5,4 | | | 5,4 |
| 2 | Внеквартирный коридор | 1 | 22,9 | | | 22,9 |
| 3 | Лестничная клетка | 1 | 18,1 | | | 18,1 |
| 4 | Мусорокамера | 1 | 3,0 | | | 3,0 |
| 5 | Тамбур | 1 | 5,9 | | | 5,9 |
| Всего: | | | | | | 55,3 |
| Итого: | | | | | | 240,4 |



Условные обозначения:

| | | | |
|--|------------------------|--|-------------------------------------------------------------------|
| | - панельные ж/б стены | | - перегородки из вспененных газобетонных плит |
| | - кирпичная кладка | | - перегородки из водостойких газобетонных пенополиуретановых плит |
| | - железобетонные блоки | | - жилая площадь квартиры |
| | - утеплитель | | - площадь квартиры |
| | | | - площадь квартиры с летними помещениями |
| | | | - внешний блок кондиционера |

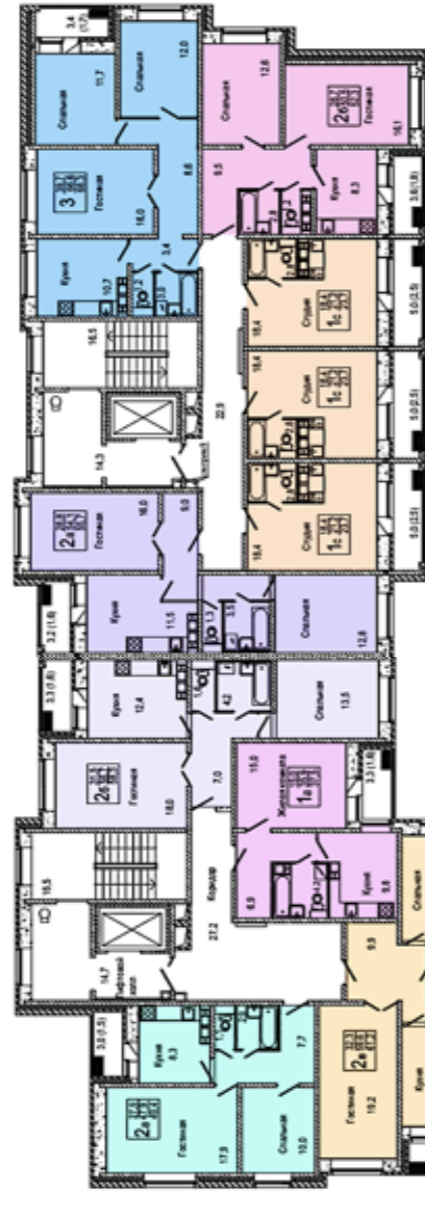
ЖИЛОЙ ДОМ № 2. ПЛАН ТИПОВОГО ЭТАЖА.



| № помещ. | Наименование помещения | Кол-во | Площадь м² | Всего м² | В т.ч. с лодж. площад. | Всего м² |
|-----------------|--------------------------------|--------|------------|----------|------------------------|----------|
| Секция 1 | | | | | | |
| 1с | Квартира-студия | 3 | 21,2 | 63,6 | 23,7 | 71,1 |
| 2а | Двукомнатная квартира | 1 | 54,1 | 54,1 | 55,7 | 55,7 |
| 2б | Двукомнатная квартира | 1 | 50,5 | 50,5 | 52,3 | 52,3 |
| 3 | Трёхкомнатная квартира | 1 | 66,6 | 66,6 | 68,3 | 68,3 |
| Всего: | | 6 | 234,8 | | 247,4 | |
| 1 | Лифтовой холл с мусоропроводом | 1 | 14,3 | | 14,3 | |
| 2 | Внеквартирный коридор | 1 | 22,9 | | 22,9 | |
| 3 | Лестничная клетка | 1 | 16,5 | | 16,5 | |
| Всего: | | | | | 53,7 | |
| Итого: | | | | | | 301,1 |



| № помещ. | Наименование помещения | Кол-во | Площадь м² | Всего м² | В т.ч. с лодж. площад. | Всего м² |
|-----------------|--------------------------------|--------|------------|----------|------------------------|----------|
| Секция 2 | | | | | | |
| 1а | Однокомнатная квартира | 1 | 35,9 | 35,9 | 37,5 | 37,5 |
| 2а | Двукомнатная квартира | 1 | 47,9 | 47,9 | 49,4 | 49,4 |
| 2б | Двукомнатная квартира | 1 | 56,7 | 56,7 | 58,3 | 58,3 |
| 2в | Двукомнатная квартира | 1 | 59,6 | 59,6 | 61,1 | 61,1 |
| Всего: | | 4 | 200,1 | | 206,3 | |
| 1 | Лифтовой холл с мусоропроводом | 1 | 14,7 | | 14,7 | |
| 2 | Внеквартирный коридор | 1 | 27,2 | | 27,2 | |
| 3 | Лестничная клетка | 1 | 16,5 | | 16,5 | |
| Всего: | | | | | 58,4 | |
| Итого: | | | | | | 264,7 |



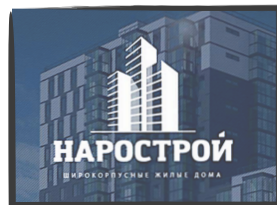
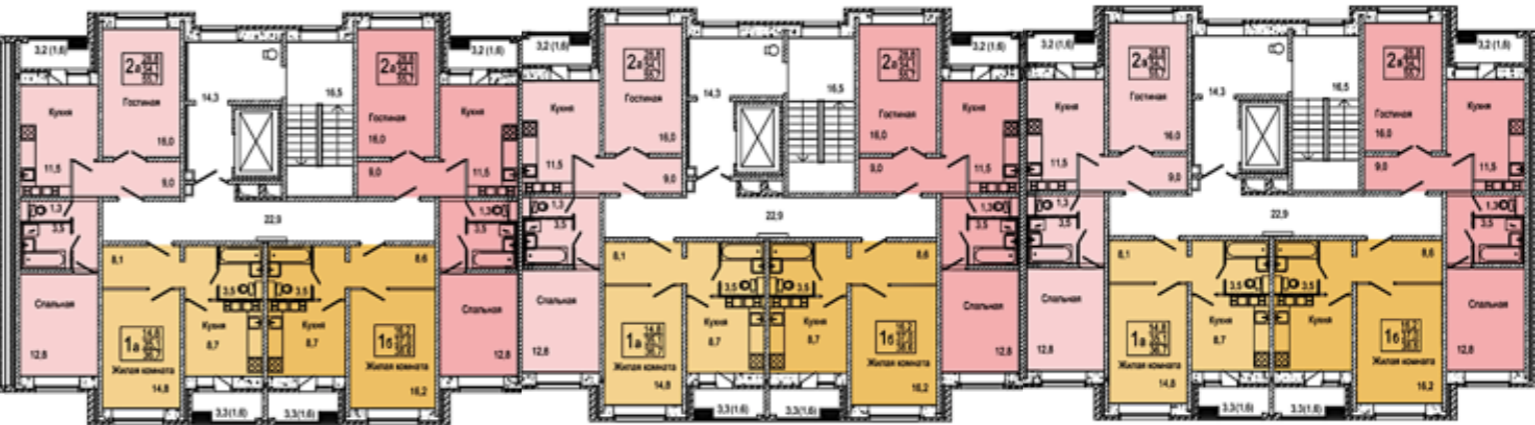
| № помещ. | Наименование помещения | Кол-во | Площадь м² | Всего м² | В т.ч. с лодж. площад. | Всего м² |
|-----------------|--------------------------------|--------|------------|----------|------------------------|----------|
| Секция 3 | | | | | | |
| 1а | Однокомнатная квартира | 1 | 35,1 | 35,1 | 36,7 | 36,7 |
| 1б | Однокомнатная квартира | 1 | 37,0 | 37,0 | 38,6 | 38,6 |
| 2а | Двукомнатная квартира | 2 | 54,1 | 108,2 | 111,4 | 111,4 |
| Всего: | | 4 | 180,3 | | 186,7 | |
| 1 | Лифтовой холл с мусоропроводом | 1 | 14,3 | | 14,3 | |
| 2 | Внеквартирный коридор | 1 | 22,9 | | 22,9 | |
| 3 | Лестничная клетка | 1 | 16,5 | | 16,5 | |
| Всего: | | | | | 53,7 | |
| Итого: | | | | | | 240,4 |



| № помещ. | Наименование помещения | Кол-во | Площадь м² | Всего м² | В т.ч. с лодж. площад. | Всего м² |
|-----------------|--------------------------------|--------|------------|----------|------------------------|----------|
| Секция 4 | | | | | | |
| 1а | Однокомнатная квартира | 1 | 35,1 | 35,1 | 36,7 | 36,7 |
| 1б | Однокомнатная квартира | 1 | 37,0 | 37,0 | 38,6 | 38,6 |
| 2а | Двукомнатная квартира | 2 | 54,1 | 108,2 | 111,4 | 111,4 |
| Всего: | | 4 | 180,3 | | 186,7 | |
| 1 | Лифтовой холл с мусоропроводом | 1 | 14,3 | | 14,3 | |
| 2 | Внеквартирный коридор | 1 | 22,9 | | 22,9 | |
| 3 | Лестничная клетка | 1 | 16,5 | | 16,5 | |
| Всего: | | | | | 53,7 | |
| Итого: | | | | | | 240,4 |

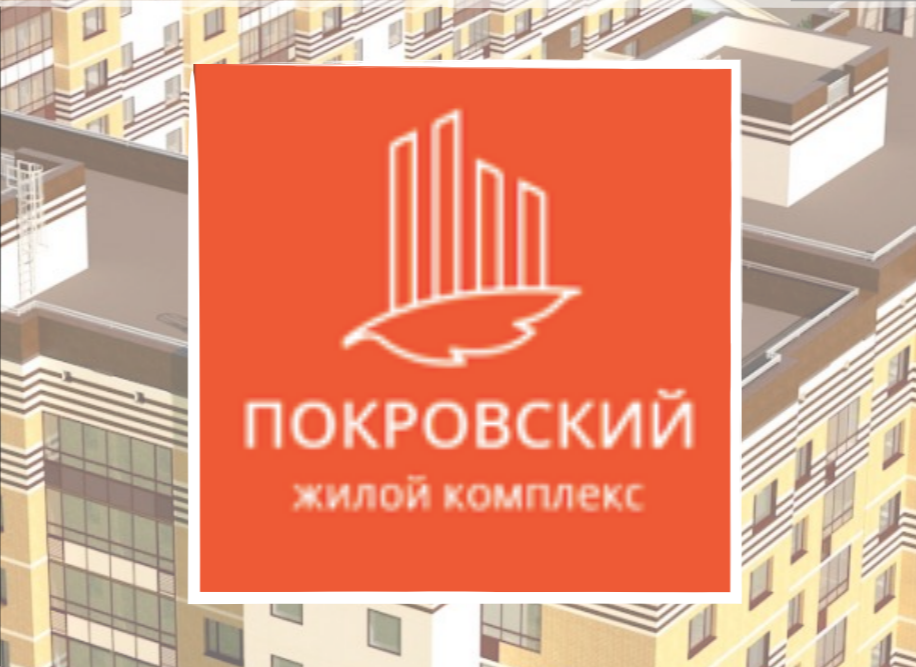


| № помещ. | Наименование помещения | Кол-во | Площадь м² | Всего м² | В т.ч. с лодж. площад. | Всего м² |
|-----------------|--------------------------------|--------|------------|----------|------------------------|----------|
| Секция 5 | | | | | | |
| 1а | Однокомнатная квартира | 1 | 35,1 | 35,1 | 36,7 | 36,7 |
| 1б | Однокомнатная квартира | 1 | 37,0 | 37,0 | 38,6 | 38,6 |
| 2а | Двукомнатная квартира | 2 | 54,1 | 108,2 | 111,4 | 111,4 |
| Всего: | | 4 | 180,3 | | 186,7 | |
| 1 | Лифтовой холл с мусоропроводом | 1 | 14,3 | | 14,3 | |
| 2 | Внеквартирный коридор | 1 | 22,9 | | 22,9 | |
| 3 | Лестничная клетка | 1 | 16,5 | | 16,5 | |
| Всего: | | | | | 53,7 | |
| Итого: | | | | | | 240,4 |



Условные обозначения:

| | | | |
|--|------------------------|--|--------------------------------------------------|
| | - панельные ж/б стены | | - перегородки из вспененных газосиликатных плит |
| | - кирпичная кладка | | - перегородки из водостойких газосиликатных плит |
| | - железобетонные блоки | | - жилая площадь квартиры |
| | - утеплитель | | - площадь квартиры с лоджией/поселенками |
| | | | - площадь квартиры с лоджией/поселенками |
| | | | - внешний блок кондиционера |



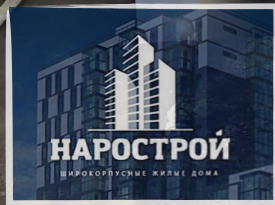
ПОКРОВСКИЙ
жилой комплекс





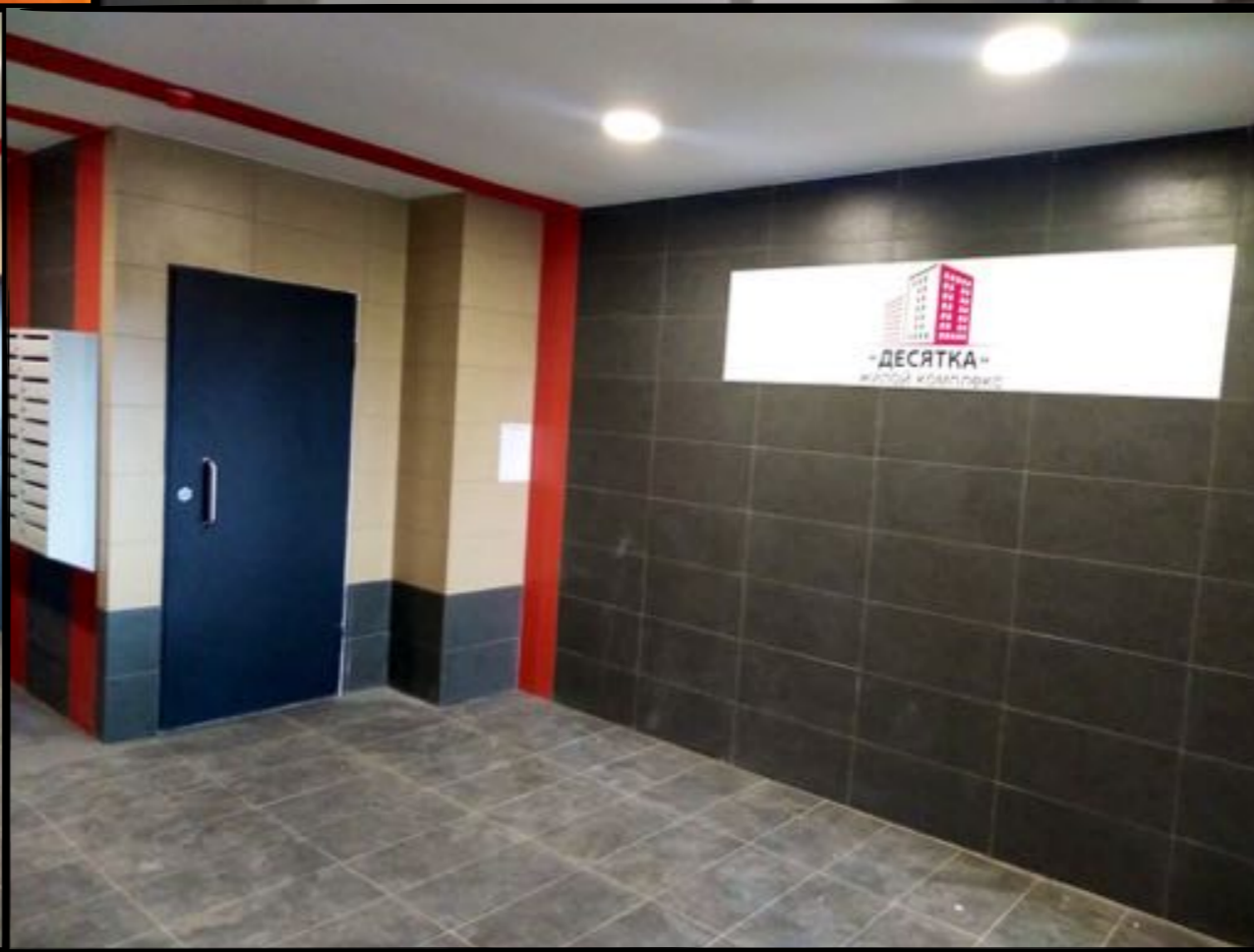


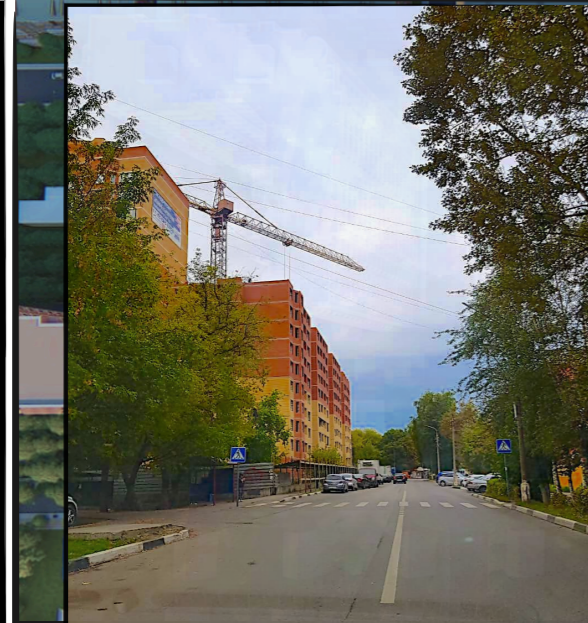
«ДЕСЯТКА»
ЖИЛОЙ КОМПЛЕКС

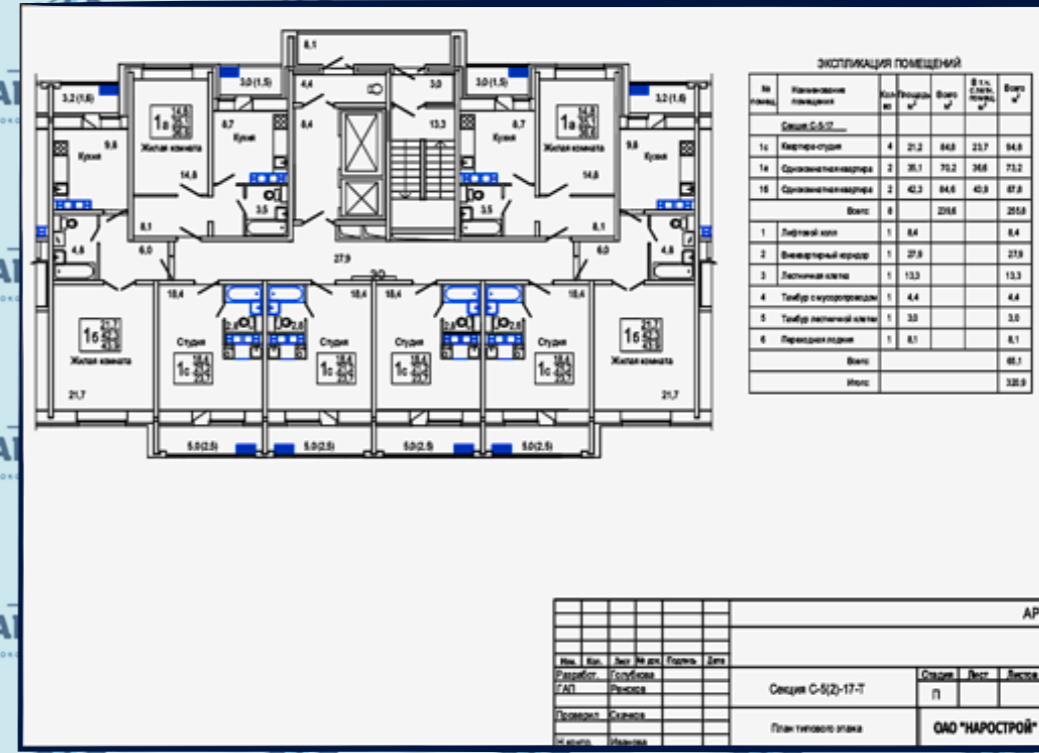
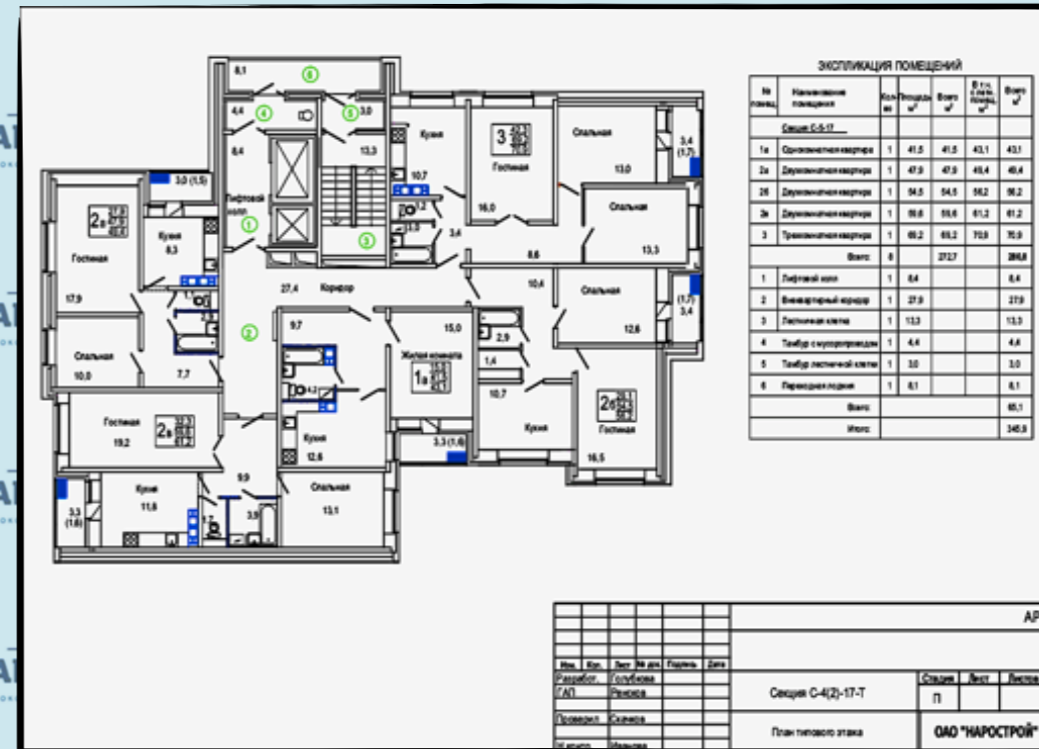


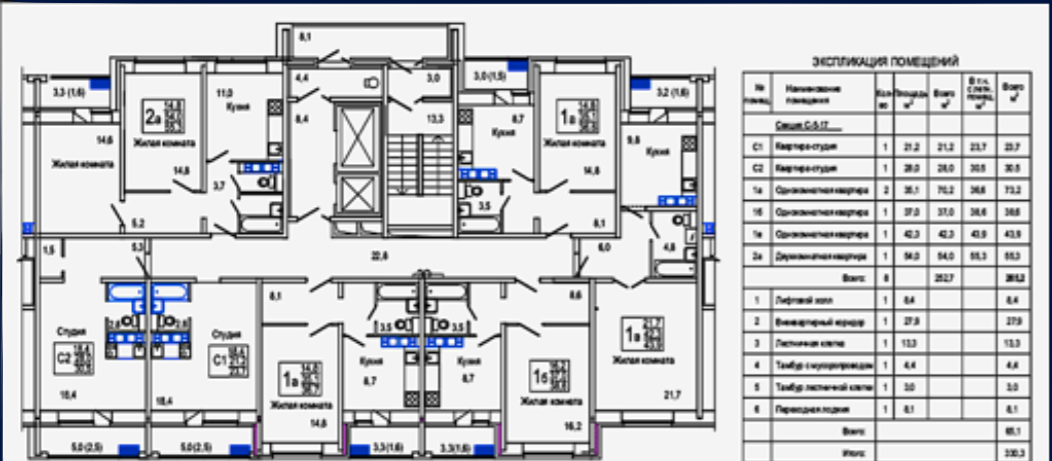


«ДЕСЯТКА»
ЖИЛОЙ КОМПЛЕКС

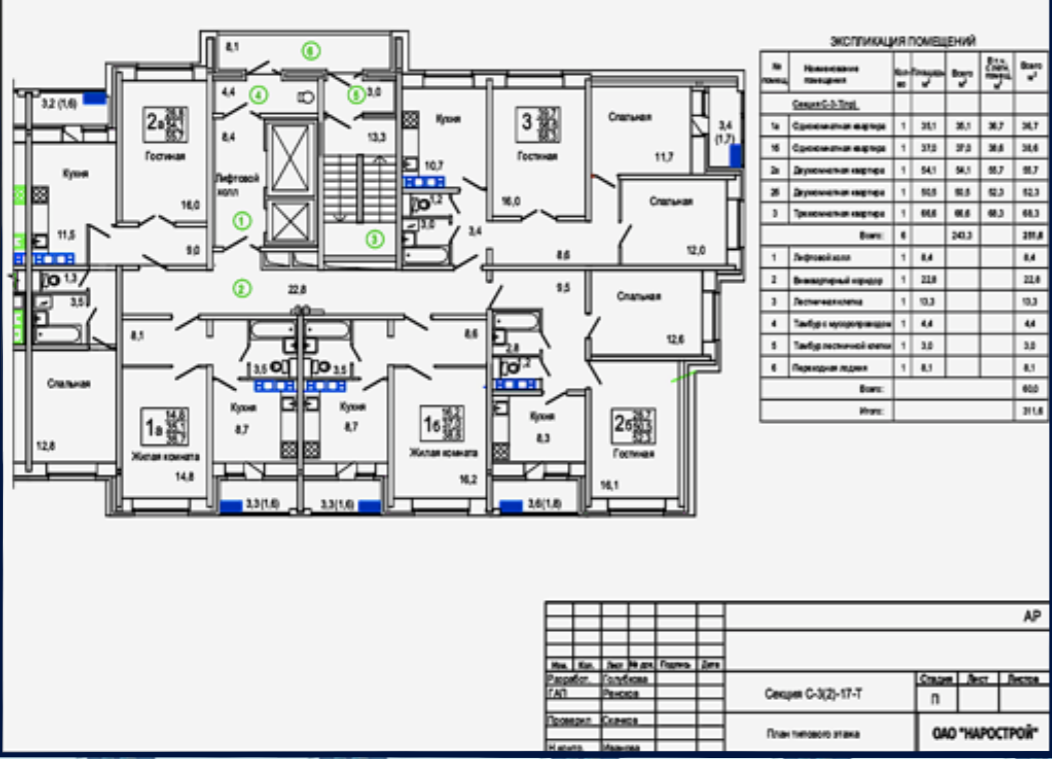






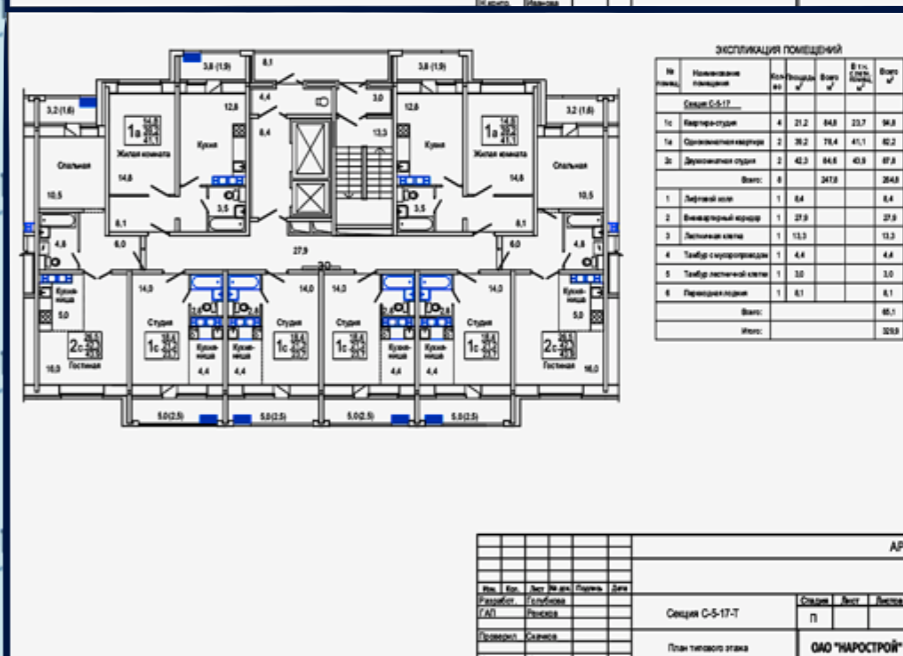
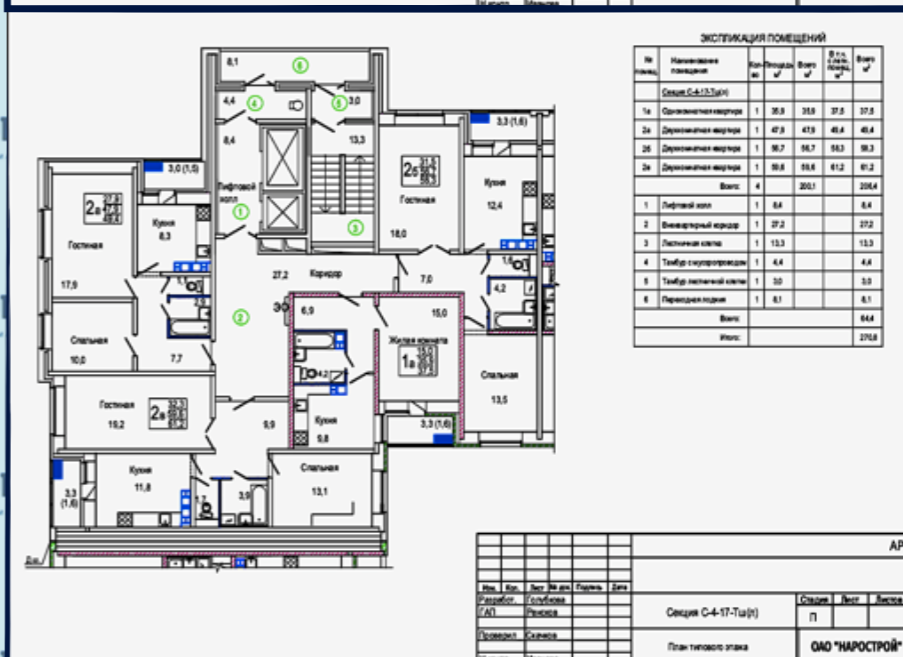
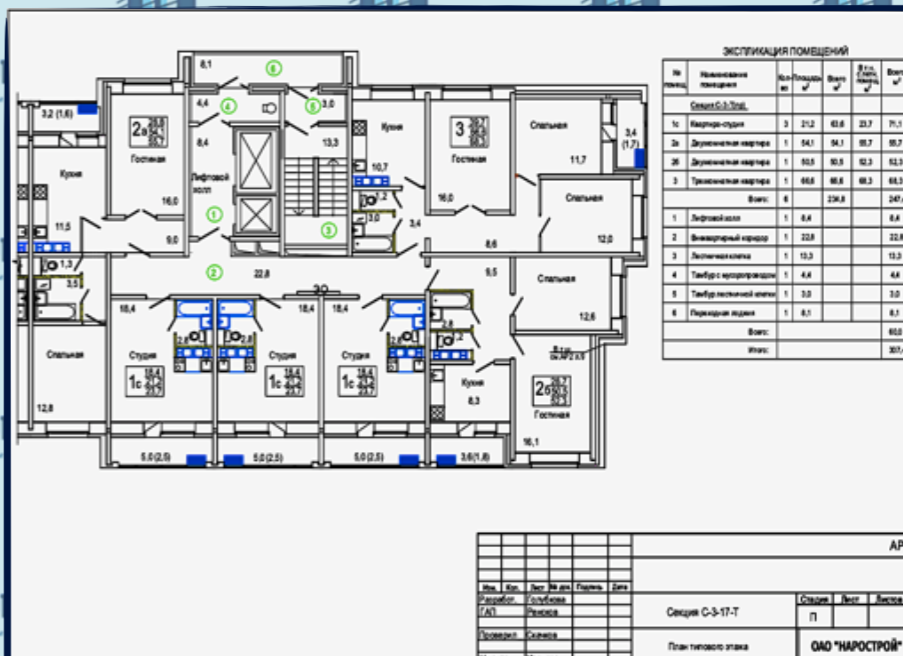
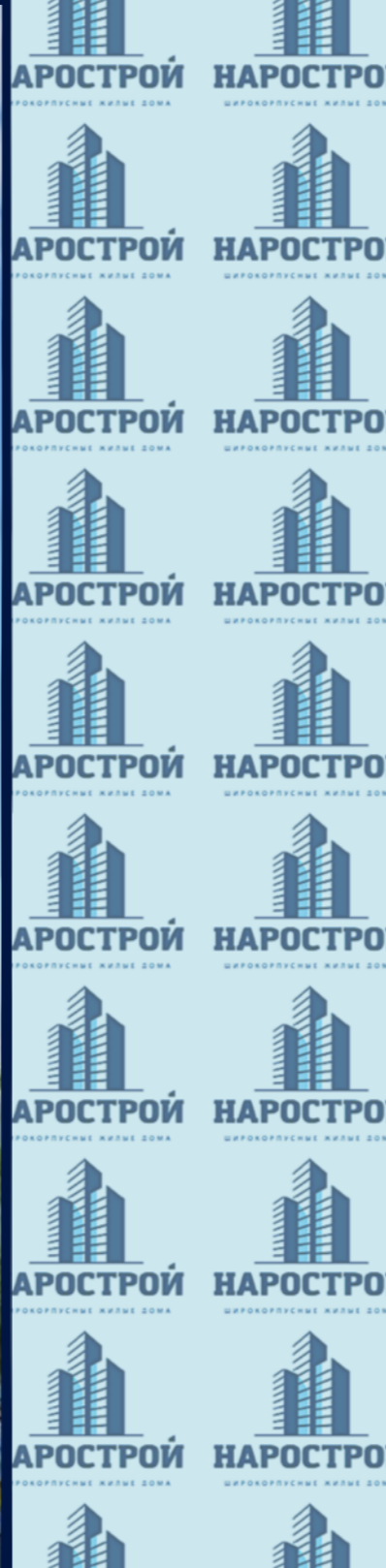
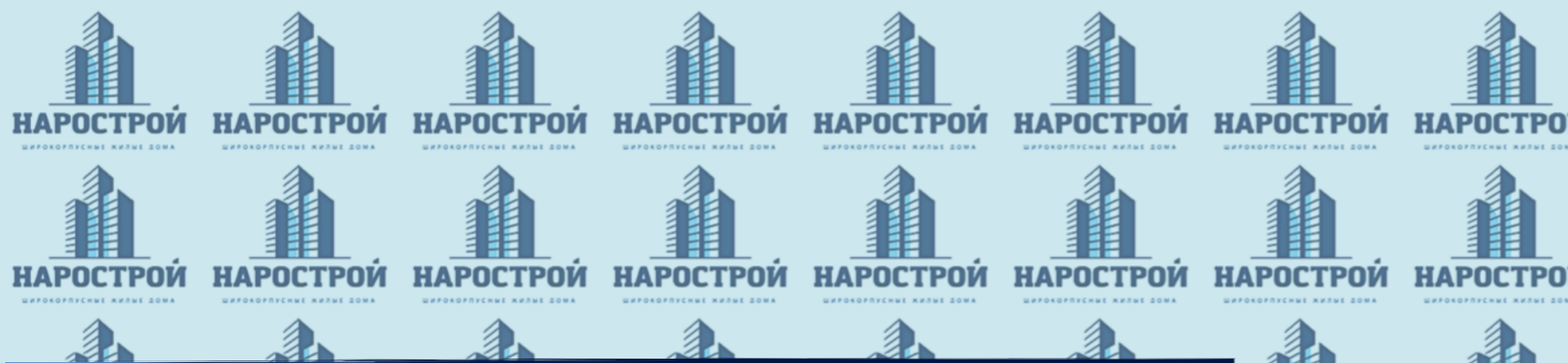


| | | | |
|---------------------|----------|---------|-----------------|
| АР | | | |
| Изм. | Кол. | Дат. | Исполн. |
| Разработчик: | С.С.С.С. | Р.С.С. | Д.С. |
| Г.АП: | Р.С.С. | | |
| Секция: | С.С.С. | | |
| Масштаб: | М.С.С. | | |
| Секция С-5(3)-17-Т | | Страна: | Россия |
| План теплового узла | | Лист: | П |
| | | Высота: | ОАО "НАРОСТРОЙ" |



| | | | |
|---------------------|----------|---------|-----------------|
| АР | | | |
| Изм. | Кол. | Дат. | Исполн. |
| Разработчик: | С.С.С.С. | Р.С.С. | Д.С. |
| Г.АП: | Р.С.С. | | |
| Секция: | С.С.С. | | |
| Масштаб: | М.С.С. | | |
| Секция С-3(2)-17-Т | | Страна: | Россия |
| План теплового узла | | Лист: | П |
| | | Высота: | ОАО "НАРОСТРОЙ" |







ДОВЕРИЕ ПРОФЕССИОНАЛУ

+7 (499) 515-55-52
7 (910) 892-10-10

143300, МОСКОВСКАЯ ОБЛ.
Г. НАРО-ФОМИНСК,
ТУРГЕНЕВСКИЙ ТУП., 3

INFO@NARADSK.RU
NARADSK.RU

